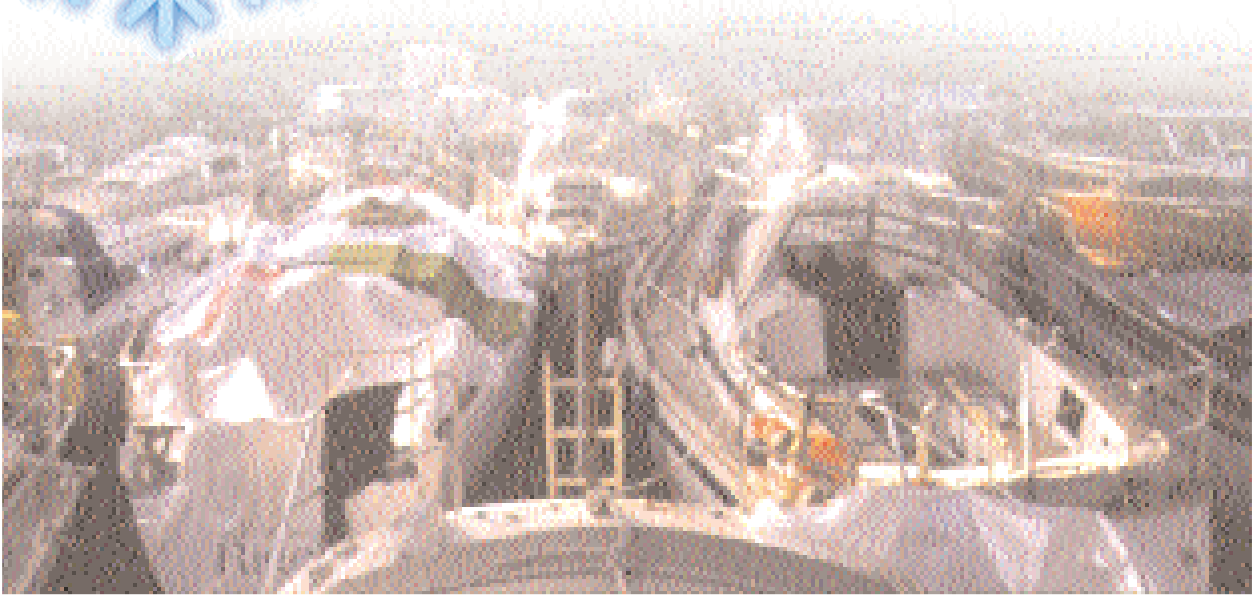


## Arbeitsplan für das Einwintern

**Erst checken, dann decken**

**Prüfen, aber mit System – damit nichts vergessen wird. Mit der Liste können Sie die wichtigen Punkte abhaken und bis zum Frühjahr erledigen.**



H.-G. Kiesel

Legen Sie erst eine schwer entflammare, zugelassene Plane über das Schiff, wenn der Winterarbeitsplan steht.

**W**ieder ist eine Segelsaison vorüber, und die lange Winterpause steht an. Für die einen ist Einwintern ein notwendiges Übel, für die weitaus größere Zahl der Skipper allerdings auch ein durchaus angenehmer Teil des Hobbys – die Beschäftigung mit praktischen Details am Schiff, die Zeit der Umbauten, endlich die Zeit, schon lang ersehnte Anschaffungen nun selbst installieren zu können.

Und manchmal trifft sich bei diesen Gelegenheiten so ganz zufällig eine Skippertruppe im Winterlager, die bei einer Tasse heißen Kaffees oder einem steifen Grog von Altem erzählt und Neuem träumt – denn der nächste Sommer kommt schon in ein paar Monaten.

Damit Sie Ihre Yacht gut unter Dach und Fach bekommen, wollen wir Ihnen mit diesem dritten Teil eine Liste an die Hand geben, nach der sich alle wichtigen Punkte nacheinander abhaken lassen. Auf dieser Liste können Sie auch Arbeiten vormerken, die vielleicht erst im Frühjahr an-

stehen, dann aber keinesfalls vergessen werden sollten.

Doch bevor Sie ans Abhaken gehen: Steht Ihre Yacht auch auf einem sicheren Bock? In den vergangenen Jahren sind immer wieder Böcke zusammengebrochen, sind unsachgemäß befestigte Pallhölzer weggebrochen, sind Yachten umgestürzt und haben Eigner unter sich begraben!

Benutzen Sie nur zugelassene Böcke (siehe Seite 10 sowie YACHT 14/96 und 25/96), oder lassen Sie sich von TÜV-Fachleuten beraten. Das Abpallen mit Holzbalken ist nur eine absolut kurzfristige Notlösung und sollte ausschließlich von versiertem Personal vorgenommen werden, das ganz genau weiß, wie und wo die Stützen abgesichert werden müssen.

Und wenn Ihre Yacht dann endlich auf festen Füßen steht: Benutzen Sie nur Leitern, die lang genug sind, um oben am Schiff vernünftig gesichert werden zu können. Eine Leiter, die nur an den Rumpf oder gegen die Fußreling gelehnt ist, kann

zu leicht seitlich wegrutschen. Besonders dann, wenn Sie beim Besteigen etwas in der Hand haben (was ja die Regel ist im Winterlager) und dadurch die Leiter einseitig belastet wird.

Lesen Sie sich Ihre Winterlagerbedingungen gut durch, und achten Sie besonders auf folgende Punkte im Kleingedruckten: Entleeren Sie die Tanks nach Vorschrift, entfernen Sie gefüllte Gasflaschen (aber nicht im Keller zwischenlagern, sondern in gut gelüfteten Schuppen oder beim Gashändler). Abdecken der Yachten mit geeigneten Planen, die schwer entflammbar sind und vom Betreiber zugelassen sind. Bringen Sie außen am Schiff Feuerlöscher an. Und lassen Sie niemals elektrische Geräte unbeaufsichtigt eingeschaltet an Bord.

Erkundigen Sie sich auch nach den zugelassenen Arbeitszeiten, und informieren Sie die Hallenleitung, wenn Fremdfirmen an Ihrer Yacht arbeiten müssen.

*Michael Naujok*

# Yacht Wintercheckliste

| Sektion                | Detail                      | o. k. | notwendige Arbeiten |
|------------------------|-----------------------------|-------|---------------------|
| <b>Rigg</b>            | laufendes Gut               |       |                     |
|                        | Fallen/Strecker             |       |                     |
|                        | Drahtspleiße                |       |                     |
|                        | Schäkel                     |       |                     |
|                        | stehendes Gut               |       |                     |
|                        | Walzendstücke               |       |                     |
|                        | Wantenspanner               |       |                     |
|                        | Fallwischen                 |       |                     |
|                        | Rollen/Scheiben             |       |                     |
|                        | Lümmelbeschlag              |       |                     |
|                        | Baumniederhalter            |       |                     |
|                        | Antennen                    |       |                     |
|                        | Windex                      |       |                     |
| <b>Deck</b>            | Reling/Fußreling            |       |                     |
|                        | Ankerrüstung                |       |                     |
|                        | Luken/Fenster               |       |                     |
|                        | Lüfter                      |       |                     |
|                        | Klampen                     |       |                     |
|                        | Decksbeläge                 |       |                     |
|                        | Teakdeck                    |       |                     |
|                        | Sprayhood                   |       |                     |
|                        | Ruderanlage/Pinne           |       |                     |
|                        | Motorschaltung              |       |                     |
|                        | Instrumente                 |       |                     |
|                        | Hebelklemmen                |       |                     |
|                        | Schiebeluk/Steckschott      |       |                     |
|                        | Badeleiter                  |       |                     |
| Lenzer/Lenzpumpe       |                             |       |                     |
| <b>Motor</b>           | Ölwechsel/Filterwechsel     |       |                     |
|                        | Entwässern/Frostschutz      |       |                     |
|                        | Luftfilter                  |       |                     |
|                        | Zinkanoden                  |       |                     |
|                        | Wellenlager/Stopfbuchse     |       |                     |
|                        | Gummilager                  |       |                     |
|                        | Keilriemen                  |       |                     |
|                        | Wasserpumpe                 |       |                     |
|                        | Treibstofffilter            |       |                     |
|                        | Wasserabscheider            |       |                     |
|                        | Batterien                   |       |                     |
|                        | Warmwasseranlage entwässern |       |                     |
|                        | Elektrik                    |       |                     |
| <b>Pantry</b>          | Wassertank entleeren        |       |                     |
|                        | Wasserleitungen             |       |                     |
|                        | Zapfstellen                 |       |                     |
|                        | Gaskocher                   |       |                     |
|                        | Gasflaschen                 |       |                     |
|                        | Kühlfach                    |       |                     |
| Lebensmittel/Konserven |                             |       |                     |
| <b>Naßzellen</b>       | Fäkalientank                |       |                     |
|                        | WC entwässern               |       |                     |
|                        | Dusche                      |       |                     |
|                        | Zapfstellen                 |       |                     |
|                        | Wasserablauf/Absaugung      |       |                     |
| E-Lüfter               |                             |       |                     |



| Sektion               | Detail                        | o. k. | notwendige Arbeiten |
|-----------------------|-------------------------------|-------|---------------------|
| <b>Salon/Kajüten</b>  | Beleuchtung                   |       |                     |
|                       | Lüftung                       |       |                     |
|                       | Lackierung                    |       |                     |
|                       | Polster                       |       |                     |
|                       | Stauräume                     |       |                     |
|                       | Teppich                       |       |                     |
|                       | Heizung                       |       |                     |
| <b>Navi-Platz</b>     | Schaltbrett/Sicherungen       |       |                     |
|                       | Instrumente/Echo/Speedo       |       |                     |
|                       | Tankanzeigen                  |       |                     |
|                       | Decca                         |       |                     |
|                       | GPS                           |       |                     |
|                       | Kartenplotter                 |       |                     |
|                       | Radar                         |       |                     |
|                       | Navigation                    |       |                     |
|                       | Antennen                      |       |                     |
|                       | Radio/SSB-Empfänger           |       |                     |
| Karten/Handbücher     |                               |       |                     |
| <b>Bilge</b>          | Blitzableiter                 |       |                     |
|                       | Instrumentengeber/Echo/Speedo |       |                     |
|                       | Kielbolzen                    |       |                     |
|                       | Lenzpumpe                     |       |                     |
|                       | Schlauchleitungen             |       |                     |
|                       | Grundreinigung                |       |                     |
|                       | Bodenbretter                  |       |                     |
| <b>Segel</b>          | Großsegel                     |       |                     |
|                       | Vorsegel                      |       |                     |
|                       | Sturmfock                     |       |                     |
|                       | Rollanlage                    |       |                     |
|                       | Blister/Spi                   |       |                     |
|                       | Latten                        |       |                     |
|                       | Nähte                         |       |                     |
|                       | Verschleiß/Risse              |       |                     |
|                       | Segelnummern                  |       |                     |
|                       | Rutscher                      |       |                     |
|                       | Kauschen                      |       |                     |
| Veränderungen/Schnitt |                               |       |                     |
| Windfäden             |                               |       |                     |
| <b>Außenbereich</b>   | Außenhaut                     |       |                     |
|                       | Unterwasserschiff             |       |                     |
|                       | Kiel/Schwert                  |       |                     |
|                       | Zinkanoden                    |       |                     |
|                       | Propeller                     |       |                     |
|                       | Seeventile                    |       |                     |
|                       | Ruderlager                    |       |                     |
| Wasserpaß             |                               |       |                     |
| <b>Sonstiges</b>      | Abdeckplane                   |       |                     |
|                       | Lagerbock/Trailer             |       |                     |
|                       | Tanks entleeren               |       |                     |
|                       | Luftentfeuchter               |       |                     |
|                       | Lackierungen                  |       |                     |

